

OptiFlex®2 Q

Cambios de color en 35 segundos, con la nueva generación de equipos manuales

El nuevo OptiFlex®2 Q es una versión actualizada del ya exitoso OptiFlex®2 B incluyendo nuevas características que permiten un cambio de color, aún más rápido.

El poderoso "air mover", instalado en el soporte del carro, limpia de forma automática el exterior del tubo de succión, cuando este es retirado de la caja. El polvo que contiene, es enviado a la cabina, a través de una manguera de venteo.

El proceso automático de limpieza es activado desde la pistola, o por medio de un comando remoto ubicado en el módulo. Todos los componentes por donde pasa el polvo – desde el tubo de succión, el inyector, la manguera de polvo, el interior de la pistola y la boquilla – se limpian de forma automática y completa, mediante impulsos de aire comprimido.

- Cambios de color súper rápidos. (tiempo total de 30-40 segundos)
- Ilimitado número de colores.
- Adecuado para cualquier tipo de polvo
- Mínima utilización de espacio
- Rápido retorno de la inversión



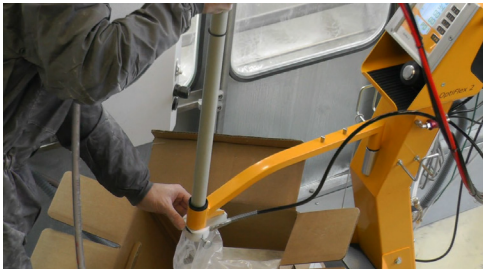
Cambio de color: rápido, simple y limpio!



Paso 1: Activar el "air mover"



Paso 2: Elevar el tubo de succión



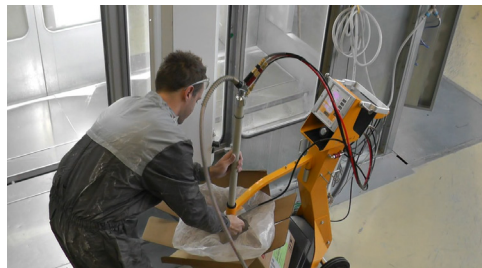
Paso 3: Insertar el dispositivo QuickClean



Paso 4: Comenzar el proceso de limpieza



Paso 5: Cambiar la caja de polvo durante la limpieza automática



Paso 6: Colocar el tubo de succión en la caja nueva

Datos técnicos:

Voltaje de entrada:

100 - 240 VAC

Frecuencia:

50 / 60 Hz

Consumo eléctrico:

120 VA

Consumo neumático:

durante trabajo aprox. 5,5 Nm³/h / ciclo de limpieza
(18 segundos) aprox. 30 Nm³/h

Aprobación para pistola:

CE 0102 Ex II 2 D / PTB11 ATEX 5006

Aprobación para equipo:

CE Ex II 3 D IP54 120 °C

¡Gema Switzerland reserva el derecho de realizar modificaciones técnicas sin previo aviso!

Gema Switzerland GmbH

Mövenstrasse 17 | 9015 St.Gallen | Switzerland

T +41 71 313 83 00 | F +41 71 313 83 83

www.gemapowdercoating.com